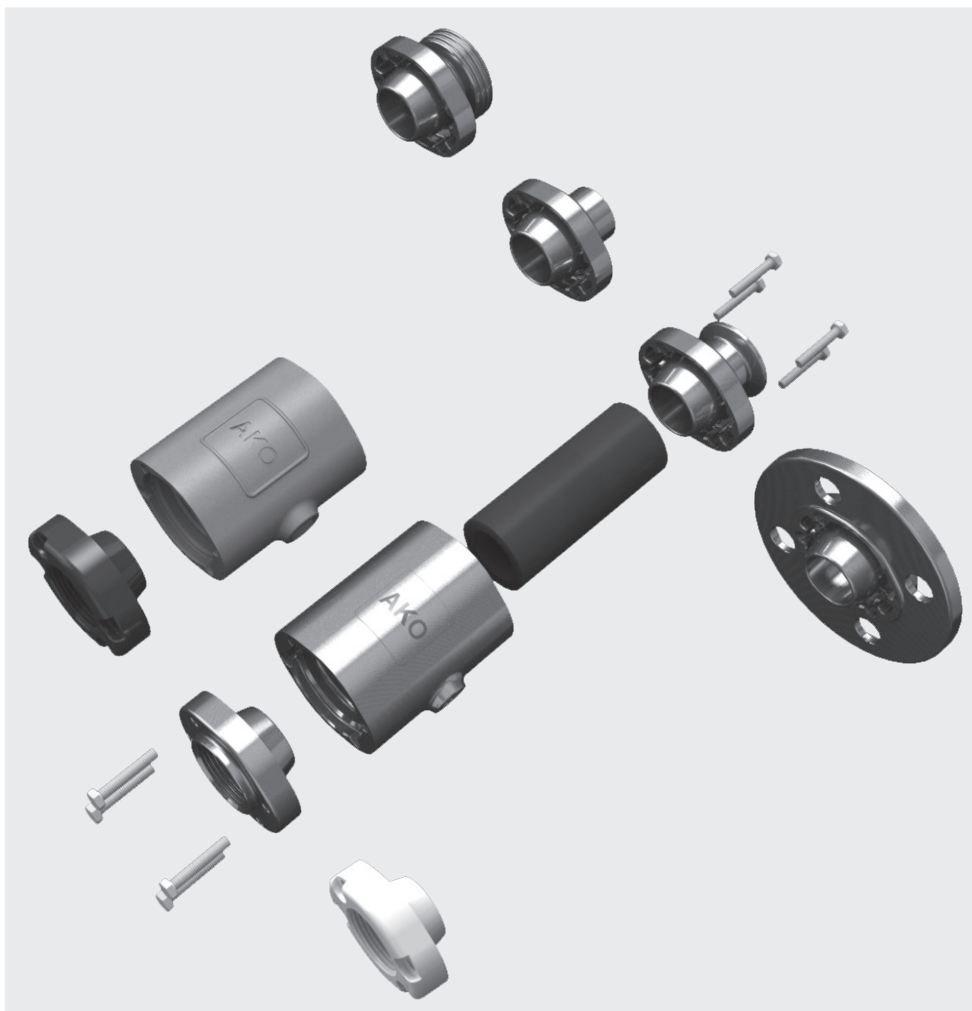


Pneumatický hadicový ventil série VMC

Air operated Pinch Valve of VMC Series



Příruba/Flange



Vnitřní závit/Internal Thread



Koncovka svorky/Tri-Clamp



Koncovka k přivaření/Weld-on ends



Závitová koncovka/Threaded spigot

 **Flexibilní stavebnicový systém pro rozebíratelné a aseptické potrubní spoje!**

Ideální řešení uzavření a regulace pevných látek všeho druhu, suspenzí, past, plyných, vláknitých a tuhých médií.

Přednosti:

- Flexibilní stavebnicový systém
- Různé možnosti připojení
- Extrémně kompaktní
- Nízká vlastní hmotnost
- 100% volný průtok pro produkty
- Nepřítomnost mrtvého prostoru
- Jednoduchá výměna manžety
- Optimální utěsnění
- Cenově výhodné

 **The flexible modular system for detachable and aseptic piping connections!**

The ideal solution for isolation and regulation of solids of all kinds, suspensions, pastes, gaseous, fibrous and viscous media.

Advantages:

- Flexible modular system
- Various connection options
- Extremely compact
- Light weight
- Complete free passage
- No dead spots
- Easy maintenance and re-sleeving
- 100% tight shut off
- Competitive

Pneumatický hadicový ventil série VMC

Air operated Pinch Valve of VMC Series

Průmyslové oblasti:

- Potravinářský průmysl /farmacie / průmysl nápojů
- Chemický průmysl
- Pneumatické přepravní systémy
- Úprava pigmentů / granulátů
- Keramický / sklářský průmysl / průmysl umělých hmot
- Odsávací zařízení
- Dávkovací zařízení
- Plnicí a vážicí zařízení
- Zavzdušňovací a odzdušňovací systémy

Industrial areas:

- Food/ pharmaceutical/ beverage industry
- Chemical industry
- Pneumatic conveying systems
- Pigments and granules
- Ceramics/ glass/ plastic industry
- Extraction systems
- Dosing systems
- Filling and weighing systems
- Air venting systems

Provedení připojení:

[Připojení přírubou](#)

[Připojení vnitřním závitem G / NPT](#)

[Koncovka svorky](#)

[Koncovka k přivaření](#)

[Závitová koncovka \(závit potrubí na mléko\)](#)

[Připojovací hadicové hrdlo](#)

[Aseptická/hygienická přípojka](#)

Connection options:

[Flange Connection](#)

[Internal Thread Connection G / NPT](#)

[Tri-Clamp](#)

[Weld-on ends](#)

[Threaded spigot \(RJT Connection\)](#)

[Threaded hose nozzle Connection](#)

[Aseptic /Hygienic Connection](#)



Dodáváme také speciální vodící provedení se samostatným uzemněním, které se hodí pro použití v explozivním prostředí zón 0, 1, 2, 20, 21 a 22.



Special, conductive models with a separate grounding system, suitable for use in areas at risk of explosions (Ex) in zones 0, 1, 2, 20, 21 and 22, are also available.

Pneumatické hadicové ventily série VMC splňují požadavky Směrnice o tlakových zařízeních 2014/68/EU.

The air operated Pinch Valves of VMC series fulfill all requirements of the Pressure Equipment Directive 2014/68/EU.

Suroviny / materiály:

Kryt: Nerez ocel 1.4408
Hliník AlSi10Mg
Plast POM

Uzavírací víko: Nerez ocel 1.4404
Plast POM

Materials:

Body: Stainless steel 1.4408
Aluminium AlSi10Mg
Plastic POM

Socket Connection: Stainless steel 1.4404
Plastic POM

Manžety:

NR otěru odolný, NR potraviny, EPDM, EPDM potraviny, NBR, NBR potraviny, CSM, IIR, CR, silikon, FPM / FKM, další na vyžádání.

Sleeves:

NR abrasion resistant, NR food quality, EPDM, EPDM food quality, NBR, NBR food quality, CSM, IIR, CR, Silicone, FPM / FKM, other materials on request.

Provozní tlak/ tlak médií max: ~ 6 barů

Ovládací / uzavírací tlak max: 8 barů

Diferenční tlak: 2-3,5 barů

různé dle jmenovitého průměru/elastomeru

Operating / medium pressure max.: ~ 6 bar

Control / closing pressure max.: 8 bar

Differential pressure: 2-3.5 bar

varies depending on diameter / sleeve

Technické změny vyhrazeny.

Technical details subject to change without notice.

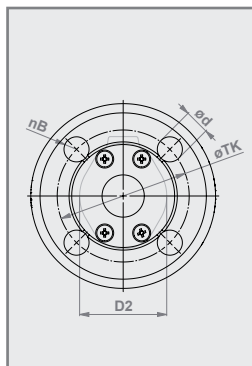
AKO Armaturen & Separationstechnik GmbH

D-65468 Trebur-Astheim ▪ Adam-Opel-Str. 5 ▪ Telefon/Phone: +49 6147 9159-0 ▪ Fax: +49 6147 9159-59

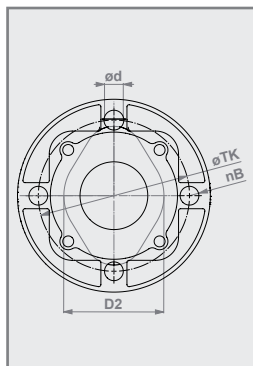
E-Mail: ako@hadicove-ventily.cz ▪ Internet: www.hadicove-ventily.cz / www.pinch-valve.com

Pneumatický hadicový ventil - příruba (F)

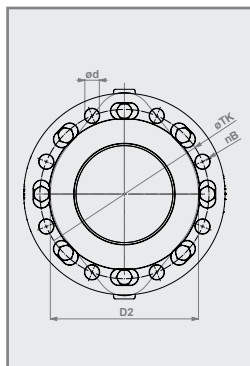
Air operated Pinch Valve - Flange (F)



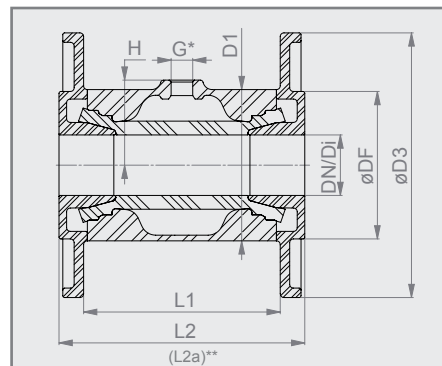
DN25 - DN50



DN65 - DN100



DN125 - DN150



Vzorový náhled / Exempl. view (DN10 - DN50)

* DIN EN ISO 228 "G"

Provedení připojení:

Připojení přírubou dle
DIN EN 1092-1 PN 10/16

** (L2a) Na vyžádání DIN 11853-2 (BF) / 11864-2 tvar A (BF)

Connection type:

Flange connection according to
DIN EN 1092-1 PN 10/16

** (L2a) DIN 11853-2 (BF) / 11864-2 form A (BF) on request

Kryt:

DN 25-150: Ušlechtilá ocel 1.4408 (E)

DN 25-100: Hliník AlSi10Mg (A)

Body:

DN 25-150: Stainless steel 1.4408 (E)

DN 25-100: Aluminum AlSi10Mg (A)

Příruba:

DN 25-150: Ušlechtilá ocel 1.4404 (E)

Flange:

DN 25-150: Stainless steel 1.4404 (E)

Montážní délka ventilu:

DN 25/32/65: Dle DIN EN 558 řada 27

Valve face to face length:

DN 25/32/65: Acc. to DIN EN 558 row 27

Povrch ventilu:

Ušlechtilá ocel: Elektroleštěná matná

Díly ve styku s produktem DN10-50 = Ra 0,5 / DN65-125 = Ra 0,8.

Jiné na vyžádání.

Valve finish:

Stainless steel: Electropolished

Wetted parts DN10-50 = Ra 0.5 / DN65-125 = Ra 0.8

Others on request.

Hliník:

Práškováný 60-80µm RAL9006

Aluminum:

Powder coated 60-80µm RAL9006

DN / Di (mm)	D1 (mm)	D2 (mm)	ø D3 (mm)	ø DF (mm)	* nB	ø d (mm)	ø TK (mm)	L1 (mm)	L2 (mm)	** L2a (mm)	G (palec/ inch)	H (mm)	¹ Obj. (l) ¹ vol. (l) (cca./approx.)	Hmotnost weight (kg) (EE)	Hmotnost weight (kg) (AE)
25	72	57	115	68	4	14	85	96	125	213	G 1/8"	37	0,09	2,4	1,7
32	80	66	140	78	4	18	100	104	130	226	G 1/4"	45	0,13	2,9	2,2
40	90	77	150	88	4	18	110	119	155	280	G 1/4"	50	0,22	4,0	2,8
50	110	88	165	106	4	18	125	149	185	306	G 1/4"	60	0,36	5,8	4,4
65	139	102	185	122	4	18	145	133	170	264	G 1/4"	74	0,44	5,5	4,9
80	173	126	200	138	4	18	160	173	213	306	G 1/4"	90	0,88	7,5	6,2
100	203	146	220	158	8	18	180	224	264	357	G 1/4"	107	1,80	12,2	-
125	252	184	250	187	8	18	210	286	336	-	G 1/4"	130	2,70	26,2	-
150	301	257	285	212	8	18	240	356	406	-	G 1/4"	155	6,95	37,1	-

* Počet otvorů / Number of holes

** (L2a) Na vyžádání DIN 11853-2 (BF) / 11864-2 tvar A (BF) / (L2a) DIN 11853-2 (BF) / 11864-2 form A (BF) on request

¹ Objem = objem ovládacího média v případě uzavřené manžety / Volume = Control volume with closed sleeve

Technické změny vyhrazeny.

Technical details subject to change without notice.

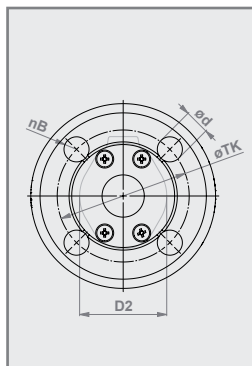
AKO Armaturen & Separationstechnik GmbH

D-65468 Trebur-Astheim ▪ Adam-Opel-Str. 5 ▪ Telefon/Phone: +49 6147 9159-0 ▪ Fax: +49 6147 9159-59

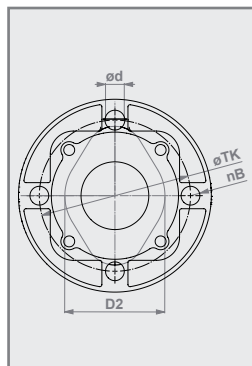
E-Mail: ako@hadicove-ventily.cz ▪ Internet: www.hadicove-ventily.cz / www.pinch-valve.com

Pneumatický hadicový ventil - příruba (FA)

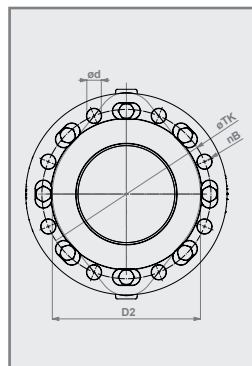
Air operated Pinch Valve - Flange (FA)



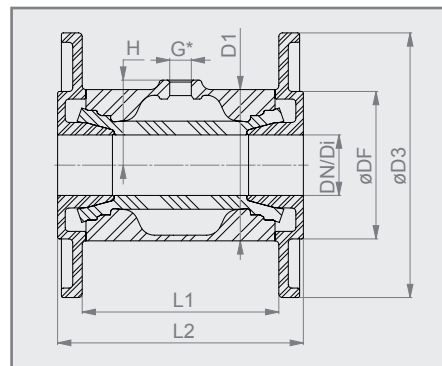
DN40 - DN50



DN65 - DN100



DN125 - DN150



Vzorový náhled / Exmpl. view (DN10 - DN50)

* ANSI/ASME B1.20.1 "NPT"

Provedení připojení:

Připojení přírubou dle
ANSI B 16.5 / 150lbs

Connection type:

Flange connection according to
ANSI B 16.5 / 150lbs

Kryt:

DN 40-150: Ušlechtilá ocel 1.4408 (E)
DN 40-100: Hliník AlSi10Mg (A)

Body:

DN 40-150: Stainless steel 1.4408 (E)
DN 40-100: Aluminum AlSi10Mg (A)

Příruba:

DN 40-150: Ušlechtilá ocel 1.4404 (E)
DN 40-100: Hliník AlSi10Mg
s ocelovým pouzdrem (A)

Flange:

DN 40-150: Stainless steel 1.4404 (E)
DN 40-100: Aluminum AlSi10Mg
with steel bushing (A)

Povrch ventilu:

Ušlechtilá ocel: Elektroleštěná matná

Díly ve styku s produktem DN10-50 = Ra 0,5 / DN65-125 = Ra 0,8.
Jiné na vyžádání.

Valve finish:

Stainless steel: Electropolished

Wetted parts DN10-50 = Ra 0.5 / DN65-125 = Ra 0.8
Others on request.

Hliník: Práškováný 60-80µm RAL9006

Aluminum: Powder coated 60-80µm RAL9006

DN (mm)	Di (mm)	D1 (mm)	D2 (mm)	D3 (mm)	DF (mm)	* nB	d (mm)	TK (mm)	L1 (mm)	L2 (mm) (EE/AE)	L2 (mm) (AA)	G (palec/ inch)	H (mm)	¹ Obj. (l) ¹ vol. (l) (cca./ approx.)	Hmotnost weight (kg) (EE)	Hmotnost weight (kg) (AE)	Hmotnost weight (kg) (AA)
² 40	40,9	90	77	127,0	90	4	15,7	98,6	120	155	155	G 1/4"	50	0,22	3,4	2,5	2,0
³ 50	52,6	110	88	152,4	92	4	19,1	120,7	149	187	187	G 1/4"	60	0,36	5,3	3,9	3,2
65	62,7	139	102	177,8	105	4	19,1	139,7	133	178	174	G 1/4"	74	0,44	5,9	5,3	3,7
80	78,0	173	126	190,3	127	4	19,1	152,4	173	221	217	G 1/4"	90	0,88	8,1	7,1	4,8
100	102,4	203	146	228,6	157	8	19,1	190,5	224	272	268	G 1/4"	107	1,80	13,4	9,3	7,4
125	121,0	252	184	254,0	185	8	22,5	215,9	286	334	-	G 1/4"	130	2,7	25,0	-	-
150	154,1	301	257	279,4	215	8	22,5	241,3	356	406,8	-	G 1/4"	155	6,95	36,5	-	-

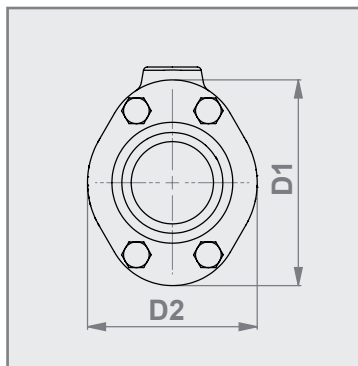
* Počet otvorů / Number of holes

¹ Objem = objem ovládacího média v případě uzavřené manžety / Volume = Control volume with closed sleeve

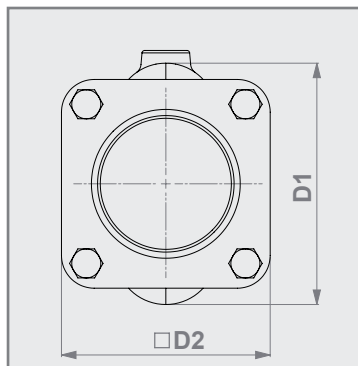
^{2,3} Matice (M16) pro montáž protipříruby se neotáčí na pouzdru hadicového ventilu / Screw nuts (M16) for assembling counter flange are non-rotatable at Pinch Valve body

Pneumatický hadicový ventil - vnitřní závit (G/N)

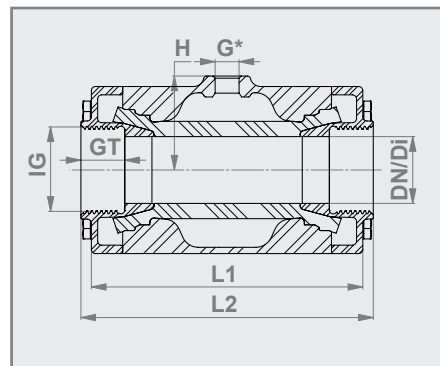
Air operated Pinch Valve - Internal Thread (G/N)



DN10 - DN50



DN65 - DN100



Vzorový náhled / Exmpl. view (DN10 - DN50)

* DIN EN ISO 228 "G"


Provedení připojení:

Připojení vnitřním závitem dle
DIN EN ISO 228 "G" nebo
ANSI/ASME B1.20.1 "NPT"


Connection type:

Internal Thread Connection according to
DIN EN ISO 228 "G" or
ANSI/ASME B1.20.1 "NPT"


Kryt:

DN 10-100: Ušlechtilá ocel 1.4408 (E)
DN 20-100: Hliník AISi10Mg (A)
DN 10-15: Plast POM (P) přírodní
DN 10-15: Plast POM (P) vodivý 


Body:

DN 10-100: Stainless steel 1.4408 (E)
DN 20-100: Aluminum AISi10Mg (A)
DN 10-15: Plastic POM (P) natural white
DN 10-15: Plastic POM (P) conductive 

Víko hrdla / závitu:

DN 10-100: Ušlechtilá ocel 1.4404 (E)
DN 20-50: Plast POM (P) přírodní
DN 20-50: Plast POM (P) vodivý,  pro oblasti ohrožené výbuchem

(Internal Thread) Socket ends:

DN 10-100: Stainless steel 1.4404 (E)
DN 20-50: Plastic POM (P) natural white
DN 20-50: Plastic POM (P) conductive  for hazardous areas

Povrch ventilu:

Ušlechtilá ocel: Elektroleštěná matná
Díly ve styku s produktem DN10-50 = Ra 0,5 / DN65-100 = Ra 0,8.
Jiné na vyžádání.

Valve finish:

Stainless steel: Electropolished
Wetted parts DN10-50 = Ra 0.5 / DN65-100 = Ra 0.8
Others on request.

Hliník: Práškováný 60-80µm RAL9006

Aluminum: Powder coated 60-80µm RAL9006

DN / Di (mm)	D1 (mm)	D2 (mm)	IG (palec/inch)	GT (mm)	L1 (mm)	L2 (mm)	G (palec/inch)	H (mm)	¹ Obj. (l) / ¹ vol. (l) (cca./approx)	Hmotnost weight (kg) (EE)	Hmotnost weight (kg) (AE)	Hmotnost weight (kg) (AP)	Hmotnost weight (kg) (PE)
10	46	35	G $\frac{3}{8}$ "	12	68	80	G 1/8"	23	0,03	0,5	-	-	0,2
15	56	47	G $\frac{1}{2}$ "	15	85	95	G 1/8"	28	0,05	0,8	-	-	0,4
20	62	49	G $\frac{3}{4}$ "	17	93	103	G 1/8"	32	0,07	0,9	0,5	0,4	-
25	72	57	G1"	20	110	120	G 1/8"	37	0,09	1,3	0,8	0,5	-
32	80	66	G1 $\frac{1}{4}$ "	21	130	140	G 1/4"	45	0,13	1,7	1,1	0,7	-
40	90	77	G1 $\frac{1}{2}$ "	21	150	160	G 1/4"	50	0,22	2,4	1,5	0,9	-
50	110	88	G2"	25	175	185	G 1/4"	60	0,36	3,6	2,2	1,6	-
65	139	115	G2 $\frac{1}{2}$ "	30	173	200	G 1/4"	74	0,44	4,0	3,0	-	-
80	173	133	G3"	33	213	230	G 1/4"	90	0,88	5,6	4,4	-	-
100	203	156	G4"	20	264	280	G 1/4"	107	1,80	11,0	6,6	-	-

¹ Objem = objem ovládacího média v případě uzavřené manžety / Volume = Control volume with closed sleeve

** Alternativně máte k dispozici naši variantu K → montážní délka = 150mm / Alternatively available is our K-variant → length = 150mm

Technické změny vyhrazeny.

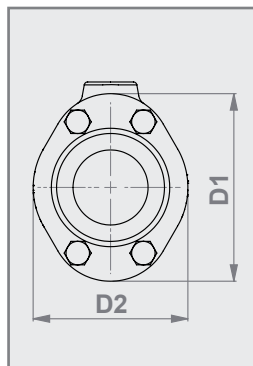
Technical details subject to change without notice.

AKO Armaturen & Separationstechnik GmbH

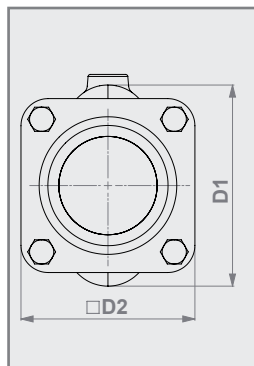
D-65468 Trebur-Astheim ▪ Adam-Opel-Str. 5 ▪ Telefon/Phone: +49 6147 9159-0 ▪ Fax: +49 6147 9159-59
E-Mail: ako@hadicove-ventily.cz ▪ Internet: www.hadicove-ventily.cz / www.pinch-valve.com

Pneumatický hadicový ventil - koncovka svorky (T)

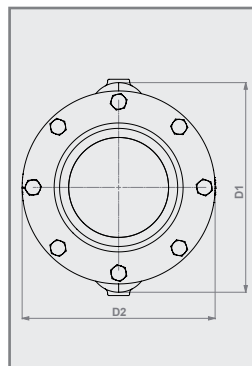
Air operated Pinch Valve - Tri-Clamp connection (T)



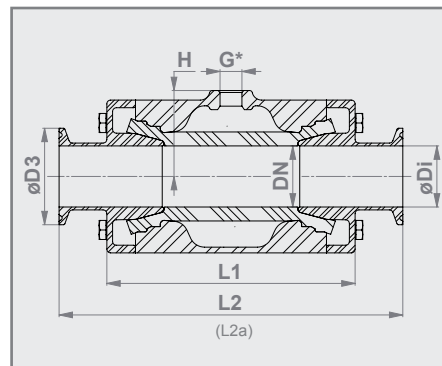
DN10 - DN50



DN65 - DN100



DN125-DN150



Vzorový náhled / Exmpl. view (DN10 - DN50)

* DIN EN ISO 228 "G"

Provedení připojení:

Koncovka svorky dle DIN 32676 řada A

Na vyžádání **DIN 11853-3 (BKS)** (L2a)

Connection type:

Tri-Clamp according to DIN 32676 row A

DIN 11853-3 (BKS) (L2a) on request

Kryt:

DN 10-150: Ušlechtilá ocel 1.4408 (E)

DN 20-100: Hliník AlSi10Mg (A)

DN 10-15: Plast POM (P) přírodní


DN 10-15: Plast POM (P) vodivý 

Body:

DN 10-150: Stainless steel 1.4408 (E)

DN 20-100: Aluminum AlSi10Mg (A)

DN 10-15: Plastic POM (P) natural white

DN 10-15: Plastic POM (P) conductive 

Víko hrdla / koncovka svorky:

DN 10-150: Ušlechtilá ocel 1.4404 (E)

Tri-Clamp Connection:

DN 10-150: Stainless steel 1.4404 (E)

Montážní délka ventilu:

DN 10: Dle DIN EN 558 řada 27

DN 15-50: Dle DIN EN 558 řada 1

DN 65-100: Dle DIN EN 558 řada 7

Valve face to face length:

DN 10: Acc. to DIN EN 558 row 27

DN 15-50: Acc. to DIN EN 558 row 1

DN 65-100: Acc. to DIN EN 558 row 7

Povrch ventilu:

Ušlechtilá ocel: Elektroleštěná matná

Díly ve styku s produktem DN10-50 = Ra 0,5 / DN65-125 = Ra 0,8.

Jiné na vyžádání.

Valve finish:

Stainless steel: Electropolished

Wetted parts DN10-50 = Ra 0.5 / DN65-125 = Ra 0.8

Others on request.

Hliník: Práškováný 60-80µm RAL9006

Aluminum: Powder coated 60-80µm RAL9006

DN (mm)	ø Di (mm)	D1 (mm)	D2 (mm)	ø D3 (mm)	L1 (mm)	L2 (mm)	L2a (mm)	G (palec/inch)	H (mm)	¹ Obj. (l) 1 vol. (l) (cca./ approx.)	Hmotnost weight (kg) (EE)	Hmotnost weight (kg) (AE)	Hmotnost weight (kg) (PE)
10	10	46	35	34	68	115	159	G 1/8"	23	0,03	0,5	-	0,3
15	16	56	47	34	85	130	184	G 1/8"	28	0,05	0,9	-	0,5
20	20	62	49	34	93	150	196	G 1/8"	32	0,07	1,0	0,6	-
25	26	72	57	50,50	110	160	209	G 1/8"	37	0,09	1,5	1,0	-
32	32	80	66	50,50	130	180	226	G 1/4"	45	0,13	1,9	1,3	-
40	38	90	77	50,50	150	200	238	G 1/4"	50	0,22	2,6	1,7	-
50	50	110	88	64	175	230	265	G 1/4"	60	0,36	3,9	2,5	-
65	66	139	115	91	173	216	269	G 1/4"	74	0,44	4,3	3,3	-
80	81	173	133	106	213	254	311	G 1/4"	90	0,88	6,2	4,8	-
100	100	203	156	119	264	305	365	G 1/4"	107	1,80	11,4	7,3	-
125	120	252	184	155	330	390	-	G 1/4"	130	2,7	25,7	-	-
150	150	301	257	183	406	466	-	G 1/4"	155	6,95	36,7	-	-

¹ Objem = objem ovládacího média v případě uzavřené manžety / Volume = Control volume with closed sleeve

Technické změny vyhrazeny.

Technical details subject to change without notice.

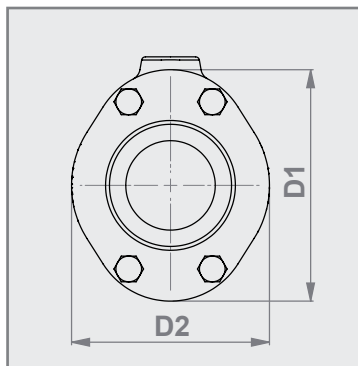
AKO Armaturen & Separationstechnik GmbH

D-65468 Trebur-Astheim ▪ Adam-Opel-Str. 5 ▪ Telefon/Phone: +49 6147 9159-0 ▪ Fax: +49 6147 9159-59

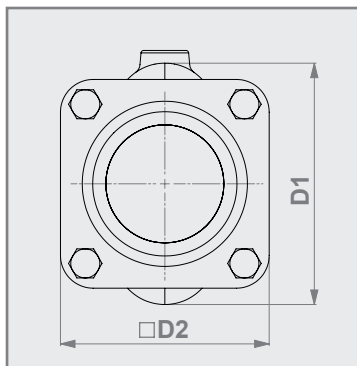
E-Mail: ako@hadicove-ventily.cz ▪ Internet: www.hadicove-ventily.cz / www.pinch-valve.com

Pneumatický hadicový ventil - koncovka svorky(TA)

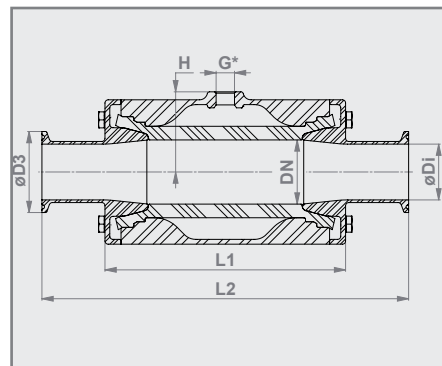
Air operated Pinch Valve - Tri-Clamp connection (TA)



DN10 - DN50



DN65 - DN100



Vzorový náhled / Exmpl. view (DN10 - DN50)

* DIN EN ISO 228 "G"

Provedení připojení:

Koncovka svorky dle DIN 32676 řada C

Connection type:


Tri-Clamp according to DIN 32676 row C

Kryt:

DN 10-100: Ušlechtilá ocel 1.4408 (E)

DN 20-100: Hliník AlSi10Mg (A)

DN 10-15: Plast POM (P) přírodní


DN 10-15: Plast POM (P) vodivý 

Body:

DN 10-100: Stainless steel 1.4408 (E)

DN 20-100: Aluminum AlSi10Mg (A)

DN 10-15: Plastic POM (P) natural white

DN 10-15: Plastic POM (P) conductive 

Víko hrdla / koncovka svorky:

DN 10-100: Ušlechtilá ocel 1.4404 (E)

Tri-Clamp Connection:

DN 10-100: Stainless steel 1.4404 (E)

Povrch ventilu:

Ušlechtilá ocel: Elektroleštěná matná

Díly ve styku s produktem DN10-50 = Ra 0,5 / DN65-100 = Ra 0,8.

Jiné na vyžádání.

Valve finish:

Stainless steel: Electropolished

Wetted parts DN10-50 = Ra 0.5 / DN65-100 = Ra 0.8

Others on request.

Hliník:

Práškováný 60-80µm RAL9006

Aluminum:

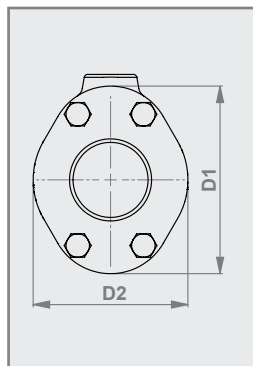
Powder coated 60-80µm RAL9006

DN (mm)	ø D1 (mm)	D1 (mm)	D2 (mm)	ø D3 (mm)	L1 (mm)	L2 (mm)	L2 (palec/ inch)	G (palec/ inch)	H (mm)	¹ Obj. (l) / vol. (l) (cca./approx.)	Hmotnost weight (kg) (EE)	Hmotnost weight (kg) (AE)	Hmotnost weight (kg) (PE)
10	7,75	46	35	25	68	114,3	4,5	G 1/8"	23	0,03	0,5	-	0,3
15	9,4	56	47	25	85	139,7	5,5	G 1/8"	28	0,05	0,8	-	0,4
20	15,75	62	49	25	93	152,4	6	G 1/8"	32	0,07	1,0	0,6	-
25	22,10	72	57	50,50	110	152,4	6	G 1/8"	37	0,09	1,5	1,0	-
40	34,8	90	77	50,50	150	228,6	9	G 1/4"	50	0,22	2,7	1,9	-
50	47,50	110	88	64	175	228,6	9	G 1/4"	60	0,36	4,0	2,6	-
65	60,20	139	115	77,50	173	228,6	9	G 1/4"	74	0,44	4,6	3,9	-
80	72,90	173	133	91	213	304,8	12	G 1/4"	90	0,88	6,4	5,3	-
100	97,38	203	156	119	264	355,6	14	G 1/4"	107	1,80	11,7	7,7	-

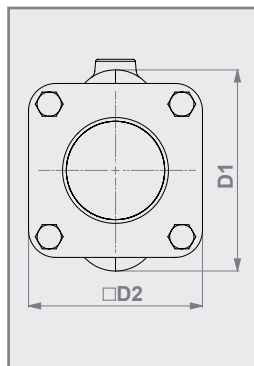
¹ Objem = objem ovládacího média v případě uzavřené manžety / Volume = Control volume with closed sleeve

Pneumatický hadicový ventil - koncovka k přivaření (R)

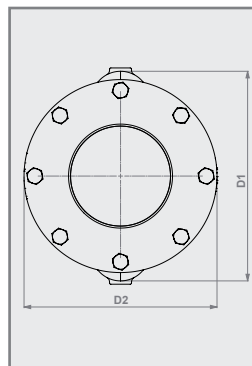
Air operated Pinch Valve - Weld-on ends (R)



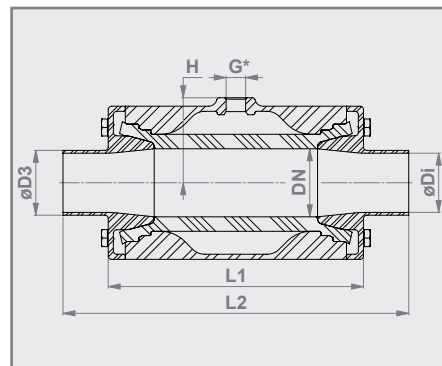
DN10 - DN50



DN65 - DN100



DN125-DN150




Vzorový náhled / Exmpl. view (DN10 - DN50)

* DIN EN ISO 228 "G"

Provedení připojení:

Koncovka k přivaření dle DIN EN 10357 řada A (DIN 11850 řady 2)


Kryt:

DN 10-125: Ušlechtilá ocel 1.4408 (E)
 DN 20-100: Hliník AlSi10Mg (A)
 DN 10-15: Plast POM (P) přírodní
 DN 10-15: Plast POM (P) vodivý 

Connection type:

Weld-on ends according to DIN EN 10357 Series A (formerly DIN 11850 row 2)

Body:

DN 10-125: Stainless steel 1.4408 (E)
 DN 20-100: Aluminum AlSi10Mg (A)
 DN 10-15: Plastic POM (P) natural white
 DN 10-15: Plastic POM (P) conductive 

Víko hrdla / koncovky k přivaření:

DN 10-125: Ušlechtilá ocel 1.4404 (E)

Weld-on ends:

DN 10-125: Stainless steel 1.4404 (E)

Montážní délka ventilu:

DN 10: Dle DIN EN 558 řada 27
 DN 15-50: Dle DIN EN 12982 řada 61
 DN 65-125: Dle DIN EN 558 řada 7

Valve face to face length:

DN 10: Acc. to DIN EN 558 row 27
 DN 15-50: Acc. to DIN EN 12982 row 61
 DN 65-125: Acc. to DIN EN 558 row 7

Povrch ventilu:

Ušlechtilá ocel: Elektroleštěná matná
 Díly ve styku s produktem DN10-50 = Ra 0,5 / DN65-125 = Ra 0,8.
 Jiné na vyžádání.

Valve finish:

Stainless steel: Electropolished
 Wetted parts DN10-50 = Ra 0.5 / DN65-125 = Ra 0.8
 Others on request.

Hliník: Práškováný 60-80µm RAL9006

Aluminum: Powder coated 60-80µm RAL9006

DN (mm)	ø Di (mm)	D1 (mm)	D2 (mm)	ø D3 (mm)	L1 (mm)	L2 (mm)	G (palec/inch)	H (mm)	¹ Obj. (l) / ¹ vol. (l) (cca./approx.)	Hmotnost weight (kg) (EE)	Hmotnost weight (kg) (AE)	Hmotnost weight (kg) (PE)
10	10	46	35	13x1,5	68	115	G 1/8"	23	0,03	0,5	-	0,3
15	16	56	47	19x1,5	85	140	G 1/8"	28	0,05	0,8	-	0,5
20	20	62	49	23x1,5	93	152	G 1/8"	32	0,07	1,0	0,6	-
25	26	72	57	29x1,5	110	165	G 1/8"	37	0,09	1,4	0,9	-
32	32	80	66	35x1,5	130	178	G 1/4"	45	0,13	1,9	1,2	-
40	38	90	77	41x1,5	150	190	G 1/4"	50	0,22	2,5	1,6	-
50	50	110	88	53x1,5	175	216	G 1/4"	60	0,36	3,8	2,5	-
65	66	139	115	70x2	173	216	G 1/4"	74	0,44	4,2	3,2	-
80	81	173	133	85x2	213	254	G 1/4"	90	0,88	6,0	4,6	-
100	100	203	156	104x2	264	305	G 1/4"	107	1,80	11,3	7,2	-
125	125	252	184	129x2	330	356	G 1/4"	130	2,70	24,6	-	-
150	150	301	257	154x2	406	436	G 1/4"	155	6,95	35,5	-	-

¹ Objem = objem ovládacího média v případě uzavřené manžety / Volume = Control volume with closed sleeve

Technické změny vyhrazeny.

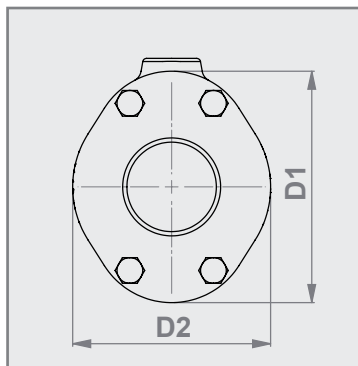
Technical details subject to change without notice.

AKO Armaturen & Separationstechnik GmbH

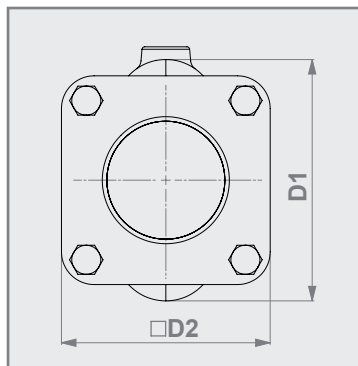
D-65468 Trebur-Astheim ▪ Adam-Opel-Str. 5 ▪ Telefon/Phone: +49 6147 9159-0 ▪ Fax: +49 6147 9159-59
 E-Mail: ako@hadicove-ventily.cz ▪ Internet: www.hadicove-ventily.cz / www.pinch-valve.com

Pneumatický hadicový ventil - koncovka k přivaření (RA)

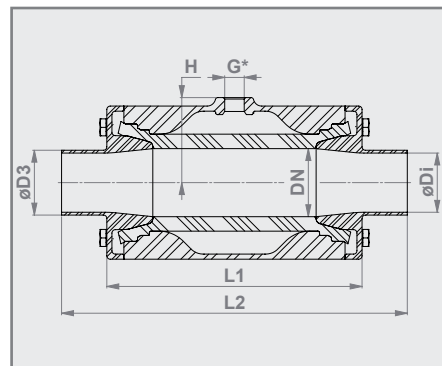
Air operated Pinch Valve - Weld-on ends (RA)



DN10 - DN50



DN65 - DN100



Vzorový náhled / Exmpl. view (DN10 - DN50)

* DIN EN ISO 228 "G"

Provedení připojení:

Koncovka k přivaření dle ASTM A554

Connection type:


Weld-on ends according to ASTM A554

Kryt:

DN 10-100: Ušlechtilá ocel 1.4408 (E)

DN 20-100: Hliník AlSi10Mg (A)

DN 10-15: Plast POM (P) přírodní


DN 10-15: Plast POM (P) vodivý 

Body:

DN 10-100: Stainless steel 1.4408 (E)

DN 20-100: Aluminum AlSi10Mg (A)

DN 10-15: Plastic POM (P) natural white

DN 10-15: Plastic POM (P) conductive 

Víko hrdla / koncovky k přivaření:

DN 10-100: Ušlechtilá ocel 1.4404 (E)

Weld-on ends:

DN 10-100: Stainless steel 1.4404 (E)

Povrch ventilu:

Ušlechtilá ocel: Elektroleštěná matná

Díly ve styku s produktem DN10-50 = Ra 0,5 / DN65-100 = Ra 0,8.

Jiné na vyžádání.

Valve finish:

Stainless steel: Electropolished

Wetted parts DN10-50 = Ra 0.5 / DN65-100 = Ra 0.8

Others on request.

Hliník: Práškováný 60-80µm RAL9006

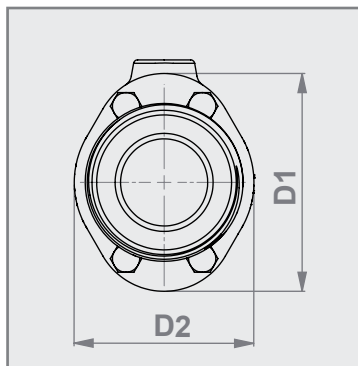
Aluminum: Powder coated 60-80µm RAL9006

DN (mm)	ø Di (mm)	D1 (mm)	D2 (mm)	ø D3 (mm)	L1 (mm)	L2 (mm)	L2 (palec/ inch)	G (palec/ inch)	H (mm)	¹ Obj. (l) ¹ vol. (l) (cca./approx.)	Hmotnost weight (kg) (EE)	Hmotnost weight (kg) (AE)	Hmotnost weight (kg) (PE)
10	7,75	46	35	9,53	68	101,6	4	G 1/8"	23	0,03	0,5	-	0,2
15	9,40	56	47	12,70	85	127,0	5	G 1/8"	28	0,05	0,8	-	0,4
20	15,75	62	49	19,05	93	152,4	6	G 1/8"	32	0,07	1,0	0,6	-
25	22,10	72	57	25,40	110	152,4	6	G 1/8"	37	0,09	1,5	0,9	-
40	34,80	90	77	38,10	150	203,2	8	G 1/4"	50	0,22	2,6	1,7	-
50	47,50	110	88	50,80	175	228,6	9	G 1/4"	60	0,36	3,9	2,5	-
65	60,20	139	115	63,50	173	228,6	9	G 1/4"	74	0,44	4,3	3,5	-
80	72,90	173	133	76,20	213	279,4	11	G 1/4"	90	0,88	6,2	5,1	-
100	97,38	203	156	101,60	264	330,2	13	G 1/4"	107	1,80	11,6	7,5	-

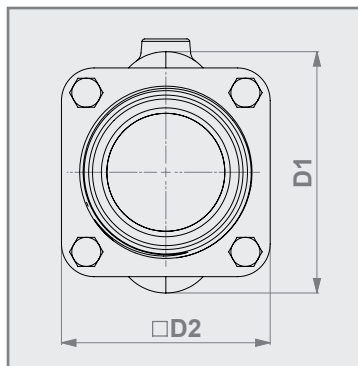
¹ Objem = objem ovládacího média v případě uzavřené manžety / Volume = Control volume with closed sleeve

Pneumatický hadicový ventil - závitová koncovka (M)

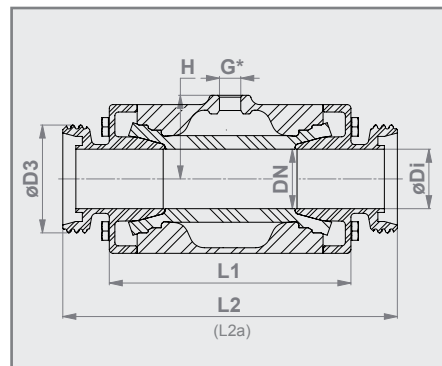
Air operated Pinch Valve - Threaded spigot (M)



DN10 - DN50



DN65 - DN100



Vzorový náhled / Exmpl. view (DN10 - DN50)

* DIN EN ISO 228 "G"

Provedení připojení:

Závitová koncovka dle DIN 11851

Na vyžádání **DIN 11853-1 (GS)** (L2a)

Connection type:

Threaded spigot according to DIN 11851


DIN 11853-1 (GS) (L2a) on request

Kryt:

DN 10-100: Ušlechtilá ocel 1.4408 (E)

DN 20-100: Hliník AlSi10Mg (A)

DN 10-15: Plast POM (P) přírodní


DN 10-15: Plast POM (P) vodivý 

Body:

DN 10-100: Stainless steel 1.4408 (E)

DN 20-100: Aluminum AlSi10Mg (A)

DN 10-15: Plastic POM (P) natural white

DN 10-15: Plastic POM (P) conductive 

Víko hrdla / závitová koncovka:

DN 10-100: Ušlechtilá ocel 1.4404 (E)

Threaded spigot:

DN 10-100: Stainless steel 1.4404 (E)

Montážní délka ventilu:

DN 10: Dle DIN EN 558 řada 27

DN 15-50: Dle DIN EN 558 řada 1

Valve face to face length:

DN 10: Acc. to DIN EN 558 row 27

DN 15-50: Acc. to DIN EN 558 row 1

Povrch ventilu:

Ušlechtilá ocel: Elektroleštěná matná

Díly ve styku s produktem DN10-50 = Ra 0,5 / DN65-100 = Ra 0,8.

Jiné na vyžádání.

Valve finish:

Stainless steel: Electropolished

Wetted parts DN10-50 = Ra 0.5 / DN65-100 = Ra 0.8

Others on request.

Hliník: Práškováný 60-80µm RAL9006

Aluminum: Powder coated 60-80µm RAL9006

DN (mm)	ø Di (mm)	D1 (mm)	D2 (mm)	D3	G (palec/ inch)	H (mm)	L1 (mm)	L2 (mm)	L2a (mm)	¹ Obj. (l) ¹ vol. (l) (cca./approx.)	Hmotnost weight (kg) (EE)	Hmotnost weight (kg) (AE)	Hmotnost weight (kg) (PE)
10	10	46	35	Rd28x1/8"	G 1/8"	23	68	115	153	0,03	0,5	-	0,3
15	16	56	47	Rd34x1/8"	G 1/8"	28	85	130	178	0,05	0,9	-	0,5
20	20	62	49	Rd44x1/6"	G 1/8"	32	93	150	194	0,07	1,1	0,7	-
25	26	72	57	Rd52x1/6"	G 1/8"	37	110	160	217	0,09	1,6	1,1	-
32	32	80	66	Rd58x1/6"	G 1/4"	45	130	180	238	0,13	2,1	1,5	-
40	38	90	77	Rd65x1/6"	G 1/4"	50	150	200	252	0,22	2,8	1,9	-
50	50	110	88	Rd78x1/6"	G 1/4"	60	175	230	278	0,36	4,2	2,9	-
65	66	139	115	Rd95x1/6"	G 1/4"	74	173	296	288	0,44	4,8	4,1	-
80	81	173	133	Rd110x1/4"	G 1/4"	90	213	344	338	0,88	6,8	5,7	-
100	100	203	156	Rd130x1/4"	G 1/4"	107	264	413	405	1,80	12,6	8,5	-

¹ Objem = objem ovládacího média v případě uzavřené manžety / Volume = Control volume with closed sleeve

Technické změny vyhrazeny.

Technical details subject to change without notice.

AKO Armaturen & Separationstechnik GmbH

D-65468 Trebur-Astheim ▪ Adam-Opel-Str. 5 ▪ Telefon/Phone: +49 6147 9159-0 ▪ Fax: +49 6147 9159-59

E-Mail: ako@hadicove-ventily.cz ▪ Internet: www.hadicove-ventily.cz / www.pinch-valve.com